



Unsere Produkte für **HOLZ**



Inhalt

SERBOIS

Expansionsgewindeeinsätze aus Messing

Seite 3

SERBOIS WDO

selbstschneidende Gewindeeinsätze aus Zinkdruckguss ohne Kopf

Seite 4

SERBOIS WDM

selbstschneidende Gewindeeinsätze aus Zinkdruckguss mit Kopf

Seite 5

SERGRIF

Einschlagmuttern

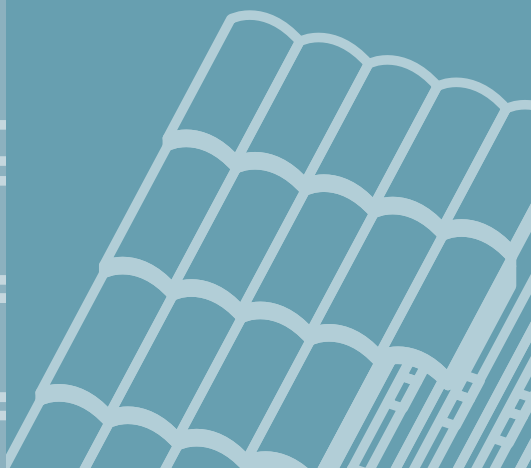
Seite 6

SERWOOD

Spreizgewindeeinsatz aus Messing oder Stahl

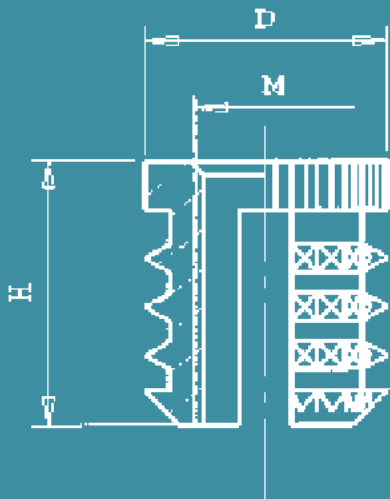
Seite 7

HOLZ



SERBOIS

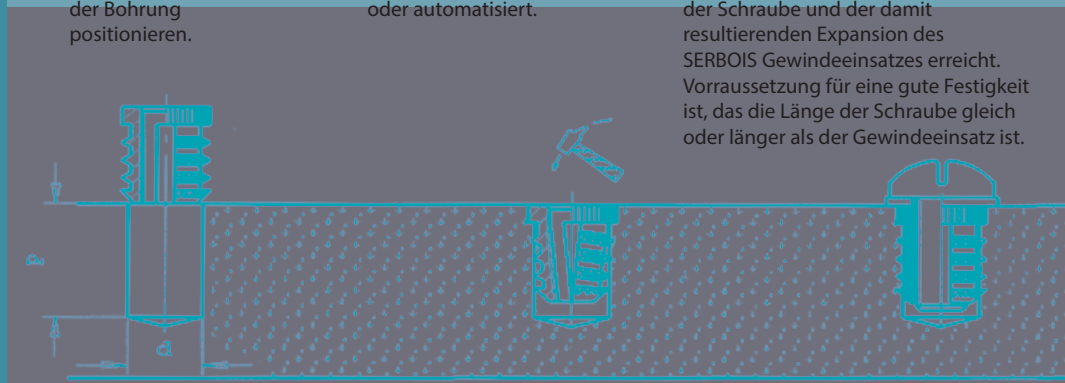
Expansionsgewindeeinsätze aus Messing



SERBOIS in der Bohrung positionieren.

Einpressen manuell oder automatisiert.

Die Festigkeit wird durch eindrehen der Schraube und der damit resultierenden Expansion des SERBOIS Gewindeeinsatzes erreicht. Voraussetzung für eine gute Festigkeit ist, dass die Länge der Schraube gleich oder länger als der Gewindeeinsatz ist.

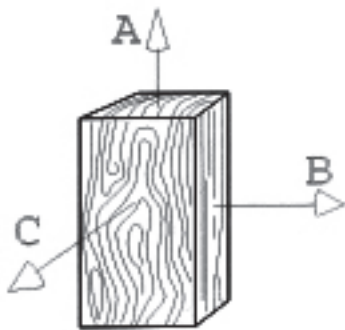


TECHNISCHE EIGENSCHAFTEN

PPS : Spanplatte mit einer Dichte von 666.
 MDF : mitteldichte Holzfaserplatte
 C : Eiche
 H : Buche
 S : Tanne



Artikelnummer	Gewinde ISO	in mm		in mm	
		H	D	d	P
50/TRB040H080	4	8	6	5	9
50/TRB050H080	5	8	7	6	9
50/TRB060H095	6	9,5	9	7,5	11
50/TRB080H100	8	10	10	8,5	11
50/TRB100H130	10	13	12	10,5	14



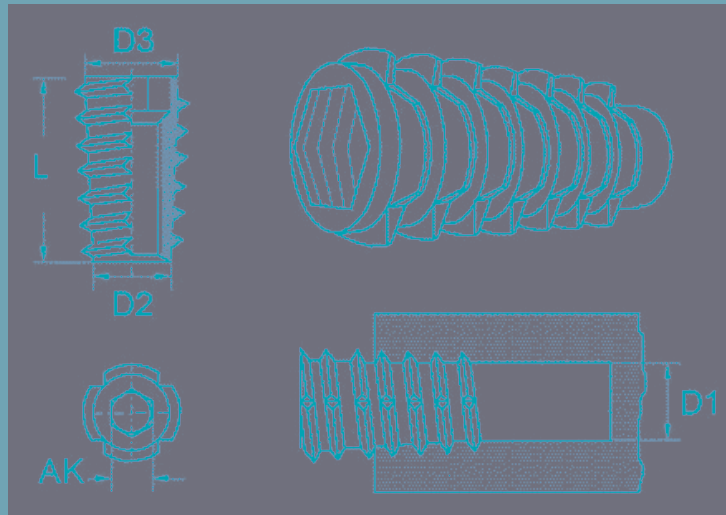
Test mit 19mm

Alle Werte sind unter Laborbedingungen ermittelt worden.
 C.T.B.A. (PV : 87/48/02).

Material	Kräfte max. (daN) Richtung	Abweichungen	Kräfte max. (daN) Richtung	Abweichungen	Kräfte max. (daN) Richtung	Abweichungen
	A im Durchschnitt		B im Durchschnitt		C im Durchschnitt	
PPS	-	-	102	8,8	143,2	16,2
MDF	-	-	76,5	8,8	127,8	8,5
C	163,6	34,3	211,2	13,1	221,7	16,5
H	156	8	241,2	5,9	233,1	8,3
S	98	15,2	108,4	27,9	98,7	3,8

SERBOIS WDO

selbstschneidende Gewindeeinsätze aus Zinkdruckguss ohne Kopf
mit Sechskant zum Einschrauben



MATERIAL

Zinkdruckguss

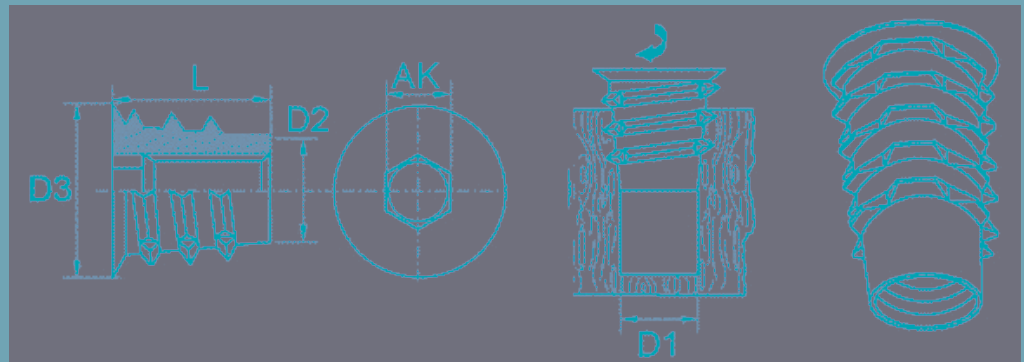
INFORMATION

Der Lochdurchmesser D1 kann je nach Dichte des Materials variieren.

Kurzbezeichnung	Gewinde M	Länge L	D1	D2	D3	AK
36/WDO040H100	M4	10	5.7/6	5.5	7.5	4.0
36/WDO050H130	M5	13	7.7/8	6.5	11.0	5.0
36/WDO060H100	M6	10	8.7/9	7.5	12.0	6.0
36/WDO060H130	M6	13	8.7/9	7.5	12.0	6.0
36/WDO060H200	M6	20	8.7/9	7.5	12.0	6.0
36/WDO080H130	M8	13	11.2/11.5	9.5	14.5	8.0
36/WDO080H200	M8	20	11.2/11.5	9.5	14.5	8.0
36/WDO080H250	M8	25	11.2/11.5	10.5	14.5	8.0
36/WDO100H250	M10	25	12.7/13.0	11.5	15.5	10.0

SERBOIS WDM

selbstschneidende Gewindeinsätze aus Zinkdruckguss mit Kopf mit Sechskant zum Einschrauben



MATERIAL

Zinkdruckguss

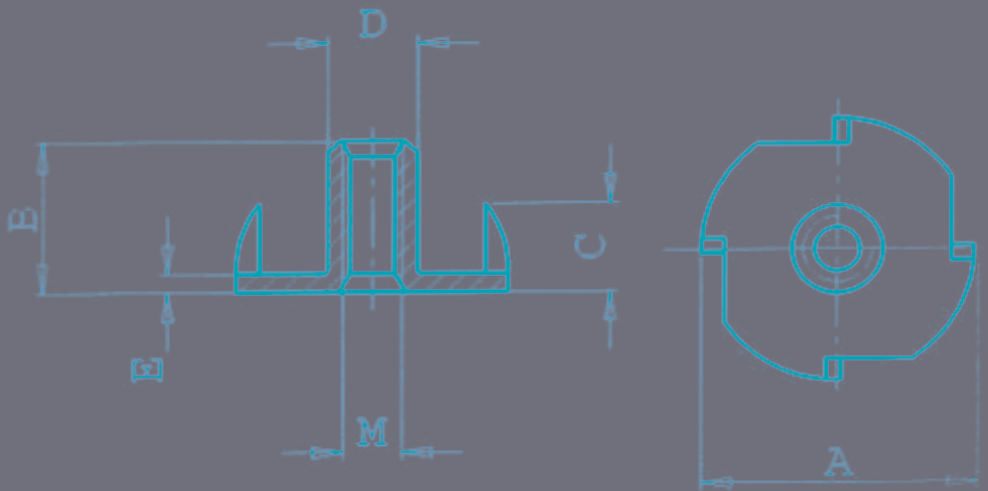
INFORMATION

Der Lochdurchmesser D1 kann je nach Dichte des Materials variieren.

Kurzbezeichnung	Gewinde	Länge	D1	D2	D3	AK
	M	L				
36/WDM040H100	M4	10	5.7/6	5.5	8.5	4
36/WDM050H100	M5	10	7.7/8	6.5	11.5	5
36/WDM050H130	M5	13	7.7/8	6.5	11.5	5
36/WDM060H100	M6	10	8.7/9	7.5	12.5	6
36/WDM060H130	M6	13	8.7/9	7.5	12.5	6
36/WDM060H200	M6	20	8.7/9	7.5	12.5	6
36/WDM060H250	M6	25	8.7/9	8	12.5	6
36/WDM080H130	M8	13	10.7/11	9.5	14.5	8
36/WDM080H250	M8	25	10.7/11	9.5	14.5	8
36/WDM100H130	M10	13	12.2/12.25	11.5	16	10
36/WDM100H250	M10	25	12.2/12.25	11.5	16	10

SERGRIF

Einschlagmuttern



BESCHREIBUNG

Die SERGRIF Einschlagmuttern werden aus Stahl hergestellt und in verzinkt oder blank geliefert.

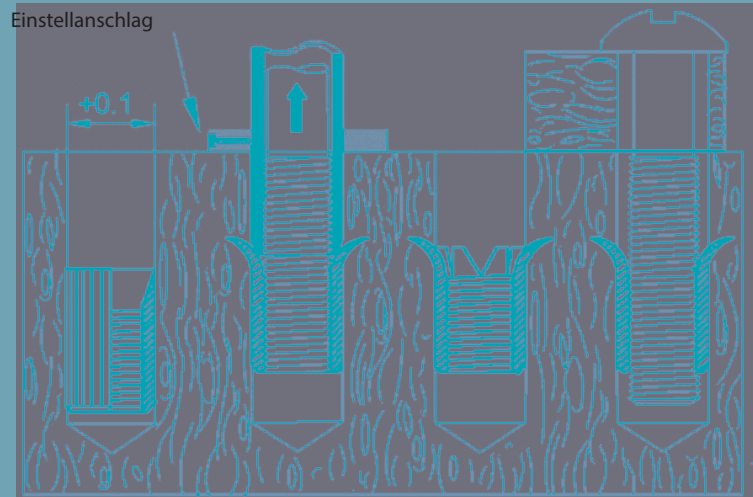
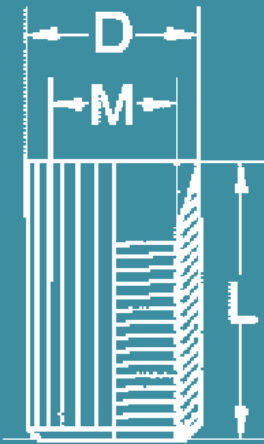
Die Dorne und das Gewinde sind sehr belastbar, was eine wirtschaftliche Lösung für montierte Teile ist, welche jederzeit wieder lösbar sein kann/muss.

Ihre geringe Höhe ermöglicht es, sie oberflächlich mit einem Kunststoff oder einem Funier abzudecken.

Kurzbezeichnung	Gewinde	Länge	B	C	D	E
	M	A				
54/M3H5ZN	M3	13	5	3,5	4.2	0.8
54/M4H6ZN	M4	15	6	4.25	5	0.9
54/M4H8ZN	M4	15	8	4.25	5	0.9
54/M5H6ZN	M5	17	6	5.3	6.2	1
54/M5H8ZN	M5	17	8	5.3	6.2	1
54/M5H10ZN	M5	17	10	5.3	6.1	1
54/M5H12ZN	M5	17	12	5.3	6	1
54/M6H9ZN	M6	19	9	6.7	7.4	1.2
54/M6H12ZN	M6	19	12	6.7	7.5	1.3
54/M6H14ZN	M6	19	14	6.7	7.5	1.3
54/M8H11ZN	M8	22	11	8.3	9.5	1.5
54/M8H13ZN	M8	22	13	8.3	9.8	1.6
54/M8H15ZN	M8	22	15	8.3	9.8	1.6
54/M10H12ZN	M10	25	12	9.2	12	1.8
54/M10H13ZN	M10	25	13	9.2	12	1.8

SERWOOD

SPREIZGEWINDEEINSATZ : eine Revolution in der Holzbefestigung



Gewinde M	Länge L	D	P	Material
4	08/09/2012	6,5	6,6	Stahl/Messing
5	10/12/2014	7,5	7,6	Stahl/Messing
6	10/12/2014	8,5	8,6	Stahl/Messing
8	14-17-19	10,5	10,6	Stahl/Messing

Alle Werte wurden unter Laborbedingungen ermittelt.

C.T.B.A. (PV : 87/48/02).

Spanplatte	Sperrholz	Tischlerplatte	Tanne	Buche	Eiche
182	198	208	184	315	282
260	303	308	268	406	411
244	276	278	244	380	411
281	332	364	310	484	528

VERWENDUNG

Schrauben Sie den SERWOOD-Einsatz auf den Dorn des Einsatzwerkzeuges (SER3550).

Dann führen Sie den SERWOOD-Einsatz in das zuvor gebohrte Loch und betätigen den Auslöser des Einsatzwerkzeuges.

Die Zugwirkung erfolgt auf den mit dem Gewinde versehenen Teil des Einsatzes. Hierdurch spreizt sich der obere Teil des Dübels auf und die scharfen Spitzen dringen in das Trägermaterial ein und verankern sich.

Der Serwood-Einsatz ist fertig montiert und einsatzbereit. Ein belastbares Gewinde ist nun im Trägermaterial.





SIMAF Technik GmbH Dreh- und Befestigungstechnik
Freiburger Straße 19 ; D - 79822 Titisee-Neustadt
Tel: +49 (0) 7651-939680 ; Fax : +49 (0) 7651-939688
info@simaf.de ; www.simaf.de

Seit mehr als 50 Jahren entwickelt und vermarktet die SIMAF - Gruppe Befestigungssysteme für die speziellen und zunehmend anspruchsvolleren Anforderungen der Industrie.

Unsere breite Produktpalette an Verbindungselementen bietet Ihnen eine geeignete Standardlösung für die meisten Anwendungen in der Metall - , Kunststoff - oder Holzverarbeitung.

Neben diesen Standardprodukten können wir auch Ihren Bedarf an Drehteilen nach Kundenzeichnung decken.

Durch die kontinuierliche technologische Weiterentwicklung der Produktion, sowie eine strenge Qualitätsüberwachung der millionenfach gefertigten und ausgelieferten Teile, haben wir uns das Vertrauen und die Treue sowohl kleiner Unternehmen, als auch großer internationaler Konzerne aus Schlüsselindustrien wie der Automobil-, Haushaltsgeräte-, Telekommunikation-, Bürotechnik-, Metallbau-Branche, etc. verdient.

Für viele unserer Kunden ist Kreativität unverzichtbar. Um diese Bedingungen zu erfüllen, arbeitet unsere Entwicklungsabteilung an Sonderlösungen, die optimal an Ihre besonderen technischen Anforderungen angepasst werden.

Unser Know -How in diesen Bereichen führt zu erheblichen Kostenreduzierungen in ihrer Beschaffung!

Sie finden unsere Produkte und Dienstleistungen in allen Ländern der Welt bei unseren Vertragshändlern und Filialen

Siège social : SIMAF- 61 Avenue de l'Europe F-78140 Vélizy-Villacaoublay
www.simaf.eu

SIMAF CZ s.r.o. – Firemní 747/17, 619 00, Brno - Horní Heršpice
www.simaf.cz

RIVETNUT TECHNOLOGY SYSTEMS LTD - Unit 5 Bridgeway Business Park- Gatehouse Way -
Aylesbury Buckinghamshire HP19 8XN - www.rivetnut.co.uk

Astec Disseny S.L.U - C/ Carretera de Montmeló, 88 - P.I Circuit de Catalunya – 08403
|-Granollers (BARCELONA) - www.astecsimaf.com

