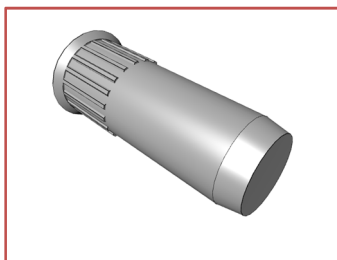


SERBLOC TYP SB-X

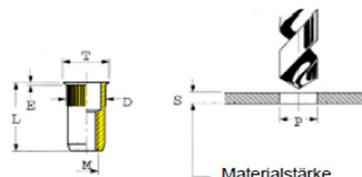
Blindnietmuttern mit extra kleinem Senkkopf
geschlossener gerändelter Schaft
**-gedrehte Ausführung-
Edelstahl**



Weitere Ausführungen (Gewinde, Werkstoff, Materialstärke...) auf Anfrage auch lieferbar!

Die **SERFIN-Blindnietmutter** sind eine Weiterentwicklung der SERBLOC-Blindnietmutter.
Sie sind durch ihren extra kleinen Senkkopf besonders in der **Dünnblechverarbeitung**
empfehlenswert. **Sie sparen einen zusätzlichen Arbeitsgang,**
da keine Ansenkung erforderlich ist.

Beim Einnietvorgang wird der Kopf im Blech bündig eingenietet.



SIMAF Bezeichnung	M	Materialstärke S	D	E	P	T	L
SB3X	M3	0,5-2,0	4,7	0,4	4,8	5,5	12,3
SB3AX	M3	0,5-2,0	5	0,4	5,1	5,8	11,7
SB4X	M4	0,5-2,0	6,3	0,4	6,4	7,1	14
SB4AX	M4	0,5-2,0	6	0,4	6,1	6,8	13
SB5X	M5	0,5-2,0	7,1	0,5	7,2	8	17,5
SB5AX	M5	0,5-2,0	7	0,5	7,1	8	16,7
SB6X	M6	1,0-3,0	9,4	0,6	9,5	10,4	20
SB6AX	M6	1,0-2,0	9	0,5	9,1	10	19
SB8X	M8	1,0-3,0	12,6	0,6	12,7	13,6	20,5
SB8AX	M8	1,0-3,0	10,5	0,6	10,6	11,3	21,5
SB8BX	M8	1,0-3,0	11	0,5	11,1	12	21,3
SB10X	M10	1,0-3,0	14,1	0,7	14,2	15,2	24,5
SB10AX	M10	1,0-3,5	13	0,7	13,1	14,4	25,3
SB12X	M12	1,4-4,0	16,1	0,7	16,2	17,2	25,5
SB12AX	M12	1,4-4,0	16	0,7	16,1	17,4	32,9

Änderungen vorbehalten