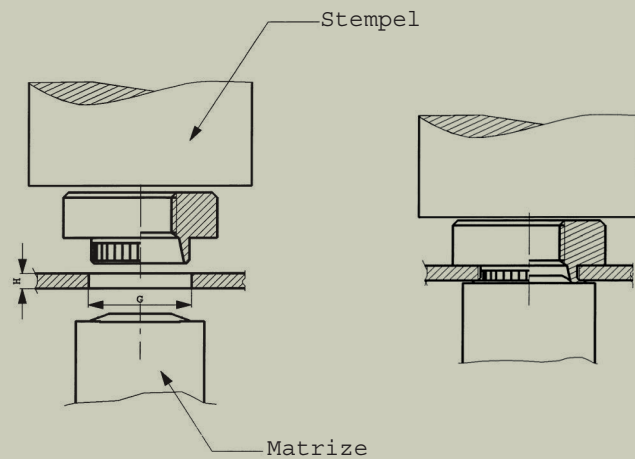
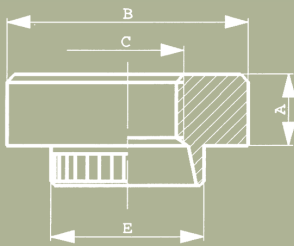


# SERECROU

TYP EVD



## EIGENSCHAFTEN

Einnietmutter für dünne Bleche

## VORTEILE

- Garantiert eine gute Befestigung in dünnen Blechen.
- sehr hohe Dreh - und Auszugsfestigkeit
- Es besteht die Möglichkeit, verschiedene Ausführungen zu erhalten, z.B. geschlossen und unterschiedliche Längen, sodaß diese auch als Abstandhalter genutzt werden können.

## BEZEICHNUNG

Für die Bezeichnung einer SEREVAS wird benötigt:

- 1 - Typ
- 2 - Material
- 3 - Materialstärke

## MATERIAL

Stahl einsatzgehärtet und verzinkt: A  
Edelstahl DIN 1.4305 passiviert: X

Die folgenden Angaben sind wichtig:

Beispiel: M6EVD - A - 12

Typ: M6EVD

Material: A = Stahl verzinkt

Materialstärke: 12 = 1,2 mm

M	A	B	E	G	H
M3	3,2	8	5,9	6	0,5 - 1
M4	3,8	9,5	6,9	7	0,5 - 1
M5	4,4	11	8,3	8,4	0,8 - 1,2
M6	5,7	12,5	9,5	9,7	1 - 1,5
M8	6,4	16	13	13,2	1 - 1,5