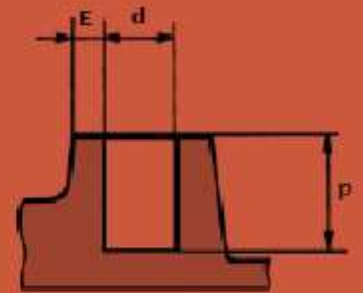
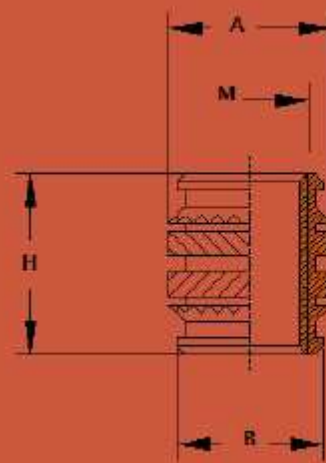


# Gewindeeinsätze für Thermoplaste

Einbringung durch Wärme oder Ultraschallg  
Symetrical SERPLAST – TS



M	H	A	B	d	SIMAF ref.			
2	3	3.5	3.1	3.2	TS	20	H	30
2	3.9	3.5	3.1	3.2	TS	20	H	39
2.5	4	4.4	3.9	4	TS	25	H	40
2.5	5.7	4.4	3.9	4	TS	25	H	57
3	4	4.4	3.9	4	TS	30	H	40
3	4.8	4.4	3.9	4	TS	30	H	48
3	5.7	4.4	3.9	4	TS	30	H	57
3.5	5	5.2	4.7	4.8	TS	35	H	50
3.5	7.1	5.2	4.7	4.8	TS	35	H	71
4	4	6.1	5.5	5.6	TS	40	H	40
4	4.8	6.1	5.5	5.6	TS	40	H	48
4	5.8	6.1	5.5	5.6	TS	40	H	58
4	8.1	6.1	5.5	5.6	TS	40	H	81
5	5.8	6.8	6.3	6.4	TS	50	H	58
5	9.5	6.8	6.3	6.4	TS	50	H	95
6	6.8	8.5	7.9	8	TS	60	H	68
6	9.5	8.5	7.9	8	TS	60	H	95
6	12.7	8.5	7.9	8	TS	60	H	127
8	12.7	10	9.5	9.6	TS	80	H	127

Manuelles oder halbautomatisches thermische Setzgerät  
für SERPLAST Gewindeeinsätze auf Anfrage.