

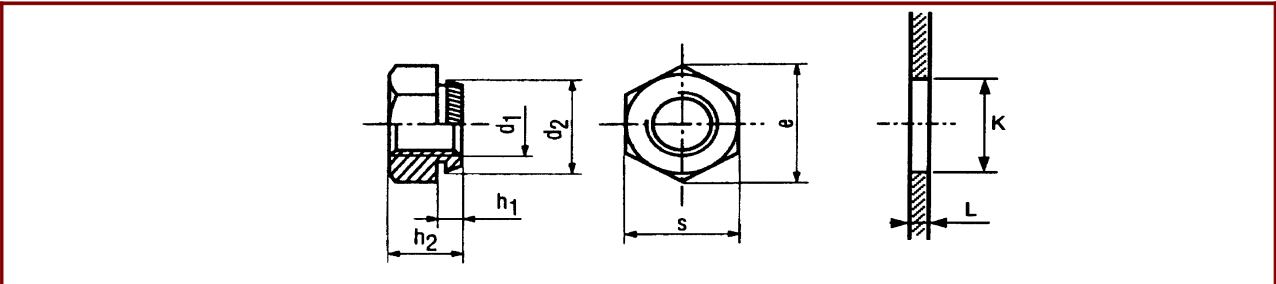


SERECROU TYP "K"

Einpressmuttern für die Blechverarbeitung
M2,5 - M12

Stahl verzinkt

Weitere Ausführungen (Gewinde, Werkstoff, Materialstärke...) auf Anfrage auch lieferbar!



SIMAF Artikelnummer	SIMAF Bezeichnung
------------------------	----------------------

Gewinde "d1"	Mindest- Materialstärke "L"	Loch- Durchmesser "K"
--------------	--------------------------------	--------------------------

Schlüsselweite "S"	Gesamthöhe "h2"
--------------------	-----------------

.	
---	--

M2		
----	--	--

--	--

.	I-M2,5K-1-A
---	-------------

M2,5	1,0	4,5
------	-----	-----

5,5	3,0
-----	-----

.	I-M3K-1-A
---	-----------

M3	1,0	4,5
----	-----	-----

5,5	3,0
-----	-----

.	I-M4K-1-A
---	-----------

M4	1,0	5,5
----	-----	-----

7,0	3,2
-----	-----

.	I-M5K-1-A
---	-----------

M5	1,0	6,5
----	-----	-----

8,0	4,0
-----	-----

.	I-M6K-1-A
---	-----------

M6	1,0	8
----	-----	---

10,0	5,0
------	-----

.	I-M8K-1-A
---	-----------

M8	2,0	10
----	-----	----

13,0	6,5
------	-----

.	I-M10K-1-A
---	------------

M10	2,0	12,5
-----	-----	------

15,0	8,0
------	-----

.	I-M12K-1-A
---	------------

M12	3,0	14,5
-----	-----	------

17,0	10,0
------	------

Brauchen Sie weitere technische Angaben
bzw. Ausführungen? Gerne können Sie uns kontaktieren!

Änderungen vorbehalten
(* Richtwerte)

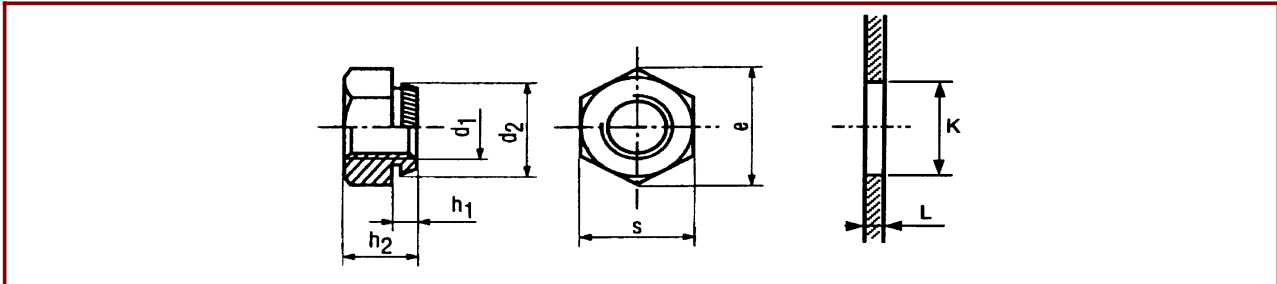


SERECROU TYP "K"

Einpressmuttern für die Blechverarbeitung
M2,5 - M12

Edelstahl

Weitere Ausführungen (Gewinde, Werkstoff, Materialstärke...) auf Anfrage auch lieferbar!



SIMAF Artikelnummer	SIMAF Bezeichnung	Gewinde "M"	Mindest- Materialstärke "E"	Loch- Durchmesser "P"	Schlüsselweite "S"	Gesamthöhe "h2"
.	I-M2,5K-1-X	M2,5	1,0	4,5	5,5	3,0
.	I-M3K-1-X	M3	1,0	4,5	5,5	3,0
.	I-M4K-1-X	M4	1,0	5,5	7,0	3,2
.	I-M5K-1-X	M5	1,0	6,5	8,0	4,0
.	I-M6K-1-X	M6	1,0	8	10,0	5,0
.	I-M8K-1-X	M8	2,0	10	13,0	6,5
.	I-M10K-1-X	M10	2,0	12,5	15,0	8,0
.	I-M12K-1-X	M12	3,0	14,5	17,0	10,0

Brauchen Sie weitere technische Angaben
bzw. Ausführungen? Gerne können Sie uns kontaktieren!

Änderungen vorbehalten
(* Richtwerte)